

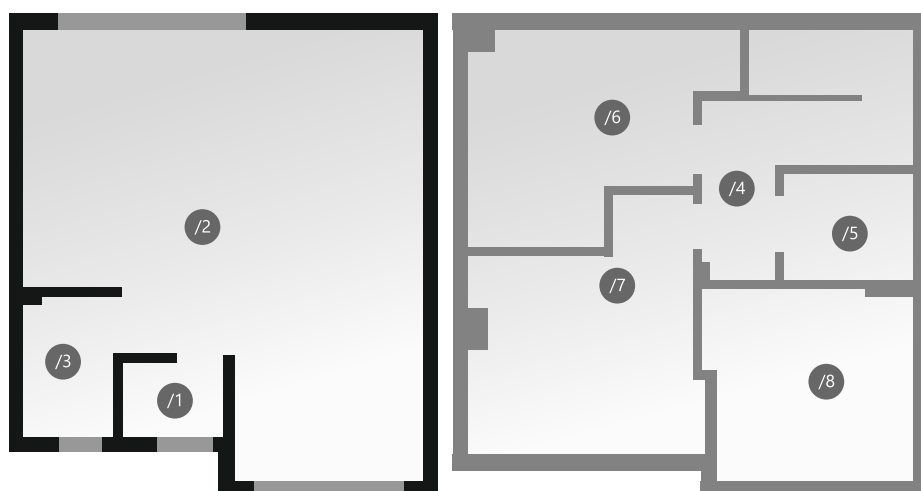
# LIPOWA

D Ą B C Z E



## Budynek 1

/1-4



### PARTER

40,30 m<sup>2</sup>

Powierzchnia

1	Wiatrołap	1,9
2	Pokój dzienny + Aneks	34,5
3	Łazienka	3,9
Łącznie		40,30 m <sup>2</sup>

### PIĘTRO

41,60 m<sup>2</sup>

Powierzchnia

4	Korytarz	3,80
5	Łazienka	3,60
6	Pokój 1	11,20
7	Pokój 2	12,50
8	Pokój 3	10,50
Łącznie		41,60m <sup>2</sup>



## Budynek 2

/1-4



### PARTER

40,30 m<sup>2</sup>

Powierzchnia

1	Wiatrołap	1,9
2	Pokój dzienny + Aneks	34,5
3	Łazienka	3,9
Łącznie		40,30 m <sup>2</sup>

### PIĘTRO

41,60 m<sup>2</sup>

Powierzchnia

4	Korytarz	3,80
5	Łazienka	3,60
6	Pokój 1	11,20
7	Pokój 2	12,50
8	Pokój 3	10,50
Łącznie		41,60m <sup>2</sup>

# Standard wykończenia



## Budynek

### Lokal mieszkalny w zabudowie dwurodzinnej w Dąbczu

81,90 m<sup>2</sup> pow. użyt. /83,20 m<sup>2</sup> pow. podłogi parter z poddaszem + strych użytkowy 25 m<sup>2</sup> w stanie deweloperskim z działką 150 m<sup>2</sup>

#### Standard wykończenia lokalu:

- łąwy fundamentowe zbrojone stalą - beton B25
- ściany fundamentowe bloczki betonowe M6+ styropian Aqua (gr 10cm)
- przyłącza elektryczne i wodno-kanalizacyjne doprowadzone do budynku
- wylana pierwsza posadzka z wyprowadzonymi przyłączami wodno – kanalizacyjnymi
- ściany konstrukcyjne zewnętrzne Pustak ceramiczny (gr 25 cm) + ocieplenie styropian (gr 15 cm)
- strop gęstożebrowy TERIVA
- ścianki wewnętrzne z pustaka ceramicznego (gr 12 cm) zgodnie z projektem
- ściany konstrukcyjne wewnętrzne (gr 24 cm)
- konstrukcja dachu - dachówka - kolor antracyt
- okna PCV z pakietem trzy szybowym profil VEKA Perfect
- rolety okienne
- drzwi wejściowe GERDA w okleinie antracyt (ocieplane) wraz z progim i ościeżnicą termo
- okna dachowe VELUX
- system rynnowy metalowy
- elewacja zewnętrzna zgodna z wizualizacją
- rozprowadzenie instalacji elektrycznej (bez włączników i lamp) zgodnie z projektem
- tynki wewnętrzne cementowo-wapienne nakładane mechanicznie nie malowane
- rozprowadzenie instalacji wodnej i grzewczej wykonanej w technologii Alupex Wavin bez grzejników i pieca gazowego zgodnie z projektem
- instalacja wodna i grzewcza wyposażona w piec gazowy kondensacyjny o mocy grzewczej 24 KW z podłączeniem i uruchomieniem Serwisanta
- grzejniki stalowe
- grzejnik drabinkowy w łazience

- bezprzewodowy sterownik gazowy z cyklem tygodniowym
- parapety wewnętrzne MDF w kolorze białym
- posadzka końcowa betonowa wykonywana maszynowo z ociepleniem styropianem
- ocieplenie sufitu na piętrze wełną mineralną 25 cm (15 cm +10 cm układane warstwowo) i zamknięcie płytą GK

#### II standard wykończenia stan deweloperski Plus

- dopłata ~~30 000 zł~~ W PROMOCJI 20 000 zł
- rolety okienne z napędem elektrycznym
- ogrzewanie podłogowe w łazienkach i wiatrołapie
- odprowadzenie wody deszczowej za pomocą rur drenarskich
- dodatkowe przyłącze wody ogrodowej
- taras z kostki betonowej (gr. 6cm) z tyłu budynku o pow. 10 m<sup>2</sup>
- kostka na szerokości podjazdu i wejściu do domu zgodnie ze standardem przyjętym na osiedlu,
- ogrodzenie działki

#### Za dopłatą:

- zagospodarowanie podłogi poddasza płytą OSB (2,2 cm) z dociepleniem oraz schody strychowe Fakro,
- schody betonowe

\* Oferta obowiązuje od dnia 15.11.2021r. do momentu opublikowania przez Dewelopera nowej oferty.

\* Możliwość negocjacji oferty przy zakupie gotówkowym (płatnym jednorazowo) po podpisaniu umowy przedwstępnej.

\* Powyższy opis ma charakter informacyjny i nie stanowi oferty w rozumieniu Kodeksu Cywilnego Art. 66. § 1.



doskonałe  
położenie



kameralne  
osiedle



nowoczesna  
architektura



bezpieczne  
osiedle



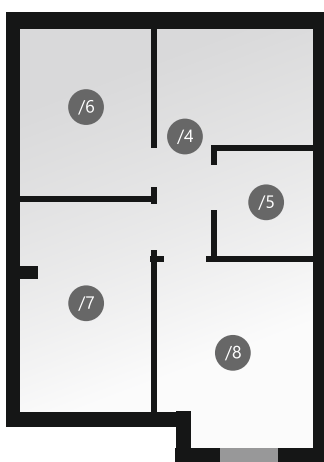
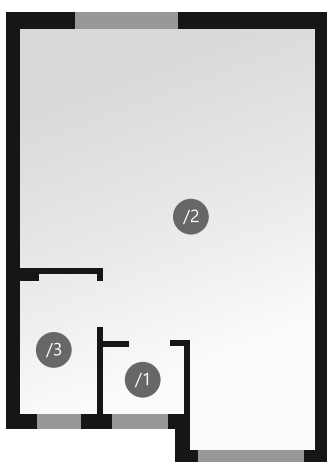
ekologiczne  
budownictwo

# LIPOWA

D Ą B C Z E



## Budynek /5



### PARTER

40,30 m<sup>2</sup>

Powierzchnia

1	Wiatrołap	1,9
2	Pokój dzienny + Aneks	34,5
3	Łazienka	3,9
Łącznie		40,30 m <sup>2</sup>

### PIĘTRO

41,60 m<sup>2</sup>

Powierzchnia

4	Korytarz	4,30
5	Łazienka	3,80
6	Pokój 1	6,50
7	Pokój 2	8,60
8	Pokój 3	10,30
Łącznie		33,50 m <sup>2</sup>

# Standard wykończenia



## Budynek

### Lokal mieszkalny w zabudowie jednorodzinnej w Dąbczu

73,80 m<sup>2</sup> pow. użytkowej  
w stanie deweloperskim z działką ok.150 m<sup>2</sup>

#### Standard wykończenia lokalu:

- ławy fundamentowe zbrojone stalą - beton B25
- ściany fundamentowe bloczki betonowe M6+ styropian Aqua (gr 10 cm)
- przyłącza elektryczne i wodno-kanalizacyjne doprowadzone do budynku
- wylana pierwsza posadzka z wyprowadzonymi przyłączami wodno – kanalizacyjnymi
- ściany konstrukcyjne zewnętrzne Pustak ceramiczny (gr 25 cm) + ocieplenie styropian (gr 15cm)
- strop gęstożebrowy TERIVA
- ścianki wewnętrzne z pustaka ceramicznego (gr 12 cm) zgodnie z projektem
- tynki wewnętrzne cementowo-wapienne nakładane mechanicznie nie malowane
- ściany konstrukcyjne wewnętrzne (gr 24 cm)
- konstrukcja dachu - dachówka - kolor antracyt
- okna PCV z pakietem trzy szybowym profil VEKA Perfect
- rolety okienne
- drzwi wejściowe GERDA w okleinie antracyt (ocieplane) wraz z progim i ościeżnicą termo
- okna dachowe VELUX
- system rynnowy metalowy
- elewacja zewnętrzna zgodna z wizualizacją
- rozprowadzenie instalacji elektrycznej (bez włączników i lamp) zgodnie z projektem
- rozprowadzenie instalacji wodnej i grzewczej wykonanej w technologii Alupex Wavin bez grzejników i pieca gazowego zgodnie z projektem
- instalacja wodna i grzewcza wyposażona w piec gazowy kondensacyjny o mocy grzewczej 24 KW z podłączeniem i uruchomieniem Serwisanta
- grzejniki stalowe

- bezprzewodowy sterownik gazowy z cyklem tygodniowym
- parapety wewnętrzne MDF w kolorze białym
- posadzka końcowa betonowa wykonywana maszynowo z ociepleniem styropianem
- ocieplenie sufitu na piętrze wełną mineralną 25 cm (15 cm +10 cm układane warstwowo) i zamknięcie płytą GK

#### II standard wykończenia stan deweloperski Plus

- dopłata ~~30 000 zł~~ W PROMOCJI 20 000 zł

- rolety okienne z napędem elektrycznym
- ogrzewanie podłogowe w łazienkach i wiatrołapie
- odprowadzenie wody deszczowej za pomocą rur drenarskich
- dodatkowe przyłącze wody ogrodowej
- taras z kostki betonowej (gr.6cm) z tyłu budynku o pow. 10 m<sup>2</sup>
- kostka na szerokości podjazdu i wejściu do domu zgodnie ze standardem przyjętym na osiedlu,
- ogrodzenie działki

#### Za dopłatą:

- zagospodarowanie podłogi poddasza płytą OSB (2,2cm) z dociepleniem oraz schody strychowe Fakro,
- schody betonowe

\* Oferta obowiązuje od dnia 15.11.2021r. do momentu opublikowania przez Dewelopera nowej oferty.

\* Możliwość negocjacji oferty przy zakupie gotówkowym (płatnym jednorazowo) po podpisaniu umowy przedwstępnej.

\* Powyższy opis ma charakter informacyjny i nie stanowi oferty w rozumieniu Kodeksu Cywilnego Art. 66. § 1.



doskonałe  
położenie



kameralne  
osiedle



nowoczesna  
architektura



bezpieczne  
osiedle



ekologiczne  
budownictwo

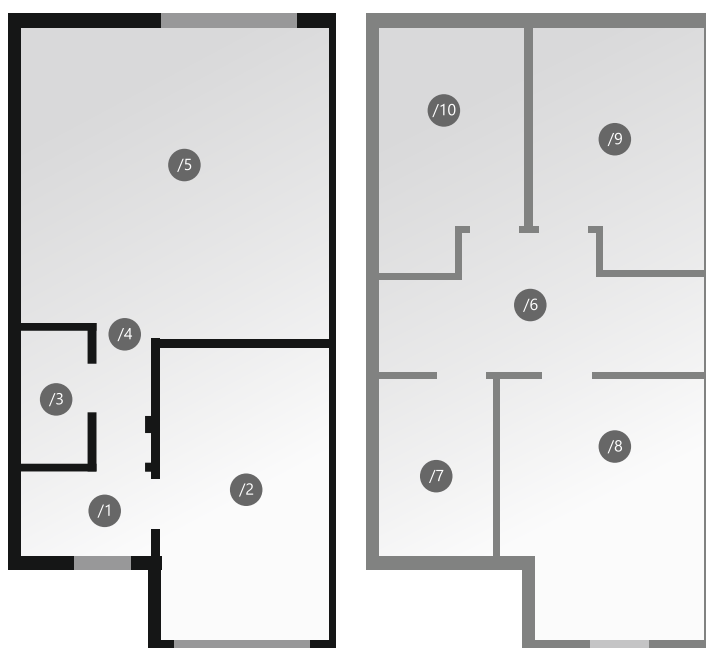
# LIPOWA

D Ą B C Z E



## Budynek 1

# /6-10



### PARTER

50,0 m<sup>2</sup>

Powierzchnia

1	Wiatrołap	3,5
2	Garaż	15,0
3	Łazienka	2,5
4	Korytarz	2,2
5	Pokój dzienny / Aneks	26,8
Łącznie		50,0 m <sup>2</sup>

### PIĘTRO

46,0 m<sup>2</sup>

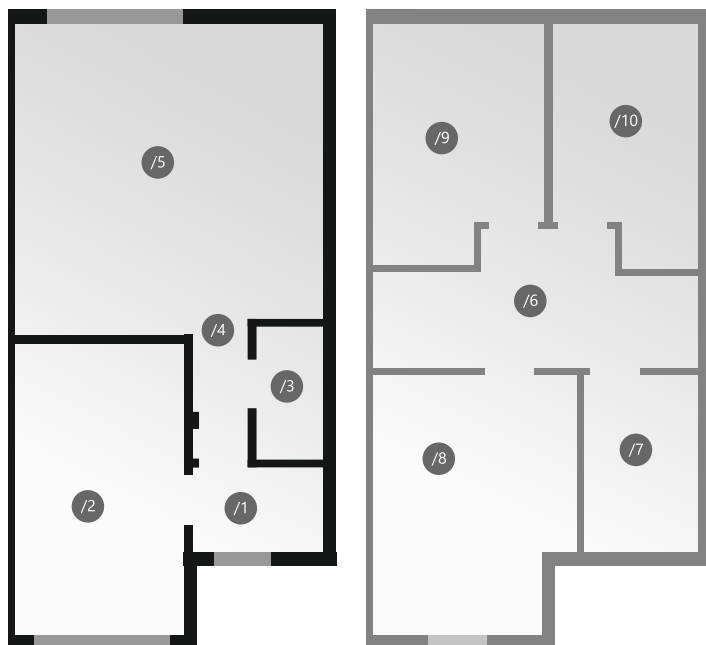
Powierzchnia

6	Korytarz	8,1
7	Łazienka	5,3
8	Pokój 1	14,0
9	Pokój 2	9,9
10	Pokój 3	8,7
Łącznie		46,0m <sup>2</sup>



## Budynek 2

# /6-10



### PARTER

50,0 m<sup>2</sup>

Powierzchnia

1	Wiatrołap	3,5
2	Garaż	15,0
3	Łazienka	2,5
4	Korytarz	2,2
5	Pokój dzienny / Aneks	26,8
Łącznie		50,0 m <sup>2</sup>

### PIĘTRO

46,0 m<sup>2</sup>

Powierzchnia

6	Korytarz	8,1
7	Łazienka	5,3
8	Pokój 1	14,0
9	Pokój 2	9,9
10	Pokój 3	8,7
Łącznie		46,0m <sup>2</sup>

# Standard wykończenia



## Budynek

### Dom z dwoma samodzielnymi lokalami Dąbcze, ul. Cyprysowa

90 m<sup>2</sup> pow. użyt./100 m<sup>2</sup> powierzchni podłogi  
w stanie deweloperskim z działką ok. 200 m<sup>2</sup>

- ławy fundamentowe zbrojone stalą - beton B25
- ściany fundamentowe bloczki betonowe M6+ styropian Aqua (gr 10 cm)
- przyłącza elektryczne i wodno-kanalizacyjne doprowadzone do budynku
- wylana pierwsza posadzka z wyprowadzonymi przyłączami wodno – kanalizacyjnymi
- ściany konstrukcyjne zewnętrzne Pustak ceramiczny (gr 25 cm) + ocieplenie styropian (gr 15cm)
- strop gęstożebrowy TERIVA
- ścianki wewnętrzne z pustaka ceramicznego (gr 12 cm) zgodnie z projektem
- tynki wewnętrzne cementowo-wapienne nakładane mechanicznie nie malowane
- ściany konstrukcyjne wewnętrzne (gr 24 cm)
- konstrukcja dachu - dachówka - kolor antracyt
- okna PCV z pakietem trzy szybowym profil VEKA Perfect
- rolety okienne
- drzwi wejściowe GERDA w okleinie antracyt (ocieplane) wraz z progami i ościeżnicą termo
- okna dachowe VELUX
- system rynnowy metalowy
- elewacja zewnętrzna zgodna z wizualizacją
- rozproszanie instalacji elektrycznej (bez włączników i lamp) zgodnie z projektem
- rozproszanie instalacji wodnej i grzewczej wykonanej w technologii Alupex Wavin bez grzejników i pieca gazowego zgodnie z projektem
- instalacja wodna i grzewcza wyposażona w piec gazowy kondensacyjny o mocy grzewczej 24 KW z podłączeniem i uruchomieniem Serwisanta
- grzejniki stalowe

- grzejnik drabinkowy w łazience
- bezprzewodowy sterownik gazowy z cyklem tygodniowym
- parapety wewnętrzne MDF w kolorze białym
- posadzka końcowa betonowa wykonywana maszynowo z ociepleniem styropianem
- ocieplenie sufitu na piętrze wełną mineralną 25 cm (15 cm +10 cm układane warstwowo) i zamknięcie płytą GK

#### II standard wykończenia stan deweloperski Plus

##### - dopłata ~~30 000 zł~~ W PROMOCJI 20 000 zł

- rolety okienne z napędem elektrycznym
- ogrzewanie podłogowe w łazienkach i wiatrołapie
- odprowadzenie wody deszczowej za pomocą rur drenarskich
- dodatkowe przyłącze wody ogrodowej
- taras z kostki betonowej (gr. 6cm) z tyłu budynku o pow. 10 m<sup>2</sup>
- kostka na szerokości podjazdu i wejściu do domu zgodnie ze standardem przyjętym na osiedlu,
- ogrodzenie działki

#### Za dopłatą:

- zagospodarowanie podłogi poddasza płytą OSB (2,2cm) z dociepleniem oraz schody strychowe Fakro,
- schody betonowe

\* Oferta obowiązuje od dnia 15.11.2021r. do momentu opublikowania przez Dewelopera nowej oferty.

\* Możliwość negocjacji oferty przy zakupie gotówkowym (płatnym jednorazowo) po podpisaniu umowy przedwstępnej.

\* Powyższy opis ma charakter informacyjny i nie stanowi oferty w rozumieniu Kodeksu Cywilnego Art. 66. § 1.



doskonałe  
położenie



kameralne  
osiedle



nowoczesna  
architektura



bezpieczne  
osiedle



ekologiczne  
budownictwo